

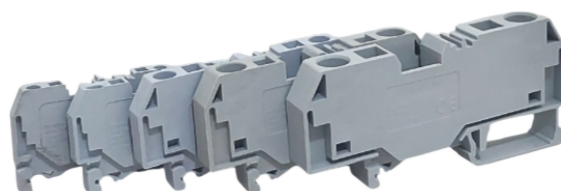
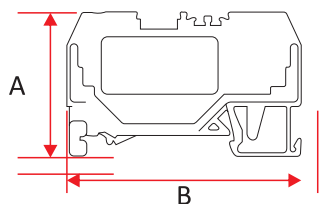
O Borne tipo de conexão com mola oferece melhor segurança nas instalações elétricas e permite conectar com mais rapidez e economia de tempo os equipamentos externos. Construído com materiais de elevada qualidade de contato, excelente resistência à tração e corrosão, o borne mola utiliza plásticos isolantes de alta tecnologia com aditivos retardadores de chamas que oferece excelente resistência a altas temperaturas.

A sua baixa coeficiência de expansão térmica está em conformidade com a UL-94VO.

## INFORMAÇÕES GERAIS

<b>Código</b>	<b>28055</b>	<b>28056</b>	<b>28057</b>	<b>28058</b>	<b>28059</b>	
<b>Modelo</b>	LK-FJ 2,5mm	LK-FJ 4mm	LK-FJ 6mm	LK-FJ 10mm	LK-FJ 16mm	
<b>Tensão (V)</b>	500	800	800	800	800	
<b>Corrente (A)</b>	26	40	52	65	90	
<b>Grau de proteção</b>	IP 20					
<b>Temperatura de operação</b>	-25°C a +70°C					
<b>Matéria prima</b>	Poliamida 6.6					
<b>Fixação</b>	Trilho DIN 35mm					
<b>Norma</b>	IEC 60947-7-1					
<b>Dimensões</b>	<b>A</b>	34	35	41	43	46
	<b>B</b>	54	60	74	78	95

## DIMENSÕES (MM)



## TAMPA PARA BORNE SAK MOLA

<b>Código</b>	<b>Modelo</b>	<b>Tamanho Cabo</b>	<b>Cor</b>	<b>Dimensões</b>	
				<b>A</b>	<b>B</b>
<b>28060</b>	Tampa SAK LK-FJ2.5	2,5mm	CINZA	27	55
<b>28061</b>	Tampa SAK LK-FJ4	4mm		29	61
<b>28062</b>	Tampa SAK LK-FJ16	6m		32	75
<b>28063</b>	Tampa SAK LK-FJ10	10mm		35	79
<b>28064</b>	Tampa SAK LK-FJ16	16mm		38	96

## DIMENSÕES (MM)

