

## TOMADAS SOBREPOR

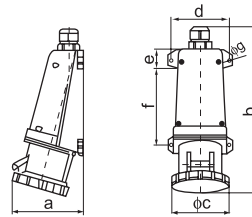


### 40028

Corrente (A): 63A  
Voltagem (V): 220-240V~  
Grau de Proteção: IP65



3P+T



Posição contato terra	9h	
Corrente nominal (A)	63	
Polo	4	
Dimensão (mm)	a	134
	b	311
	c	108
	d	111
	e	20
	f	155
	g	6
Cabo de secção transversal de área nominal ( mm <sup>2</sup> )	6-25	25-70



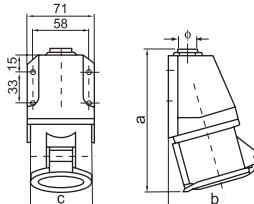
### 40016

### 40019

Corrente (A): 16A, 32A  
Voltagem (V): 380-415V~  
Grau de Proteção: IP44



3P+T



Posição contato terra	6h	
Corrente nominal (A)	16	32
Polo	4	
Dimensão (mm)	a	140
	b	95
	c	56
	φ	3-18
		3-18
Cabo de secção transversal de área nominal ( mm <sup>2</sup> )	1-2.5	2.5-6



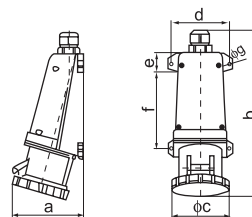
### 40021

### 40053

Corrente (A): 63A, 125A  
Voltagem (V): 380-415V~  
Grau de Proteção: IP65



3P+T



Posição contato terra	6h	
Corrente nominal (A)	63	125
Polo	4	
Dimensão (mm)	a	134
	b	311
	c	108
	d	111
	e	20
	f	155
	g	6
Cabo de secção transversal de área nominal ( mm <sup>2</sup> )	6-25	25-70



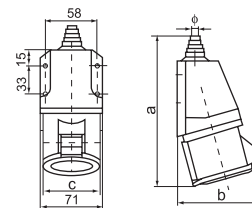
### 40024

### 40027

Corrente (A): 16A, 32A  
Voltagem (V): 220-240V~  
Grau de Proteção: IP44



3P+N+T



Posição contato terra	9h	
Corrente nominal (A)	16	32
Polo	5	
Dimensão (mm)	a	166
	b	100
	c	63
	φ	7-20
		7-20
Cabo de secção transversal de área nominal ( mm <sup>2</sup> )	1-2.5	2.5-6



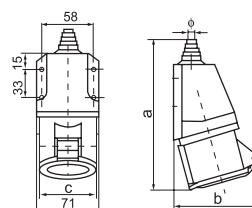
### 40017

### 40020

Corrente (A): 16A, 32A  
Voltagem (V): 380-415V~  
Grau de Proteção: IP44



3P+N+T



Posição contato terra	6h	
Corrente nominal (A)	16	32
Polo	5	
Dimensão (mm)	a	166
	b	100
	c	63
	φ	7-20
		7-20
Cabo de secção transversal de área nominal ( mm <sup>2</sup> )	1-2.5	2.5-6



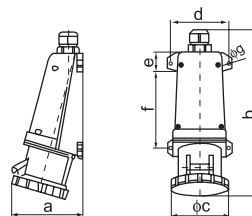
### 40079

### 40080

Corrente (A): 63A, 125A  
Voltagem (V): 380-415V~  
Grau de Proteção: IP67



3P+N+T



Posição contato terra	6h	
Corrente nominal (A)	63	125
Polo	5	
Dimensão (mm)	a	134
	b	311
	c	108
	d	111
	e	20
	f	155
	g	6
Cabo de secção transversal de área nominal ( mm <sup>2</sup> )	6-25	25-70